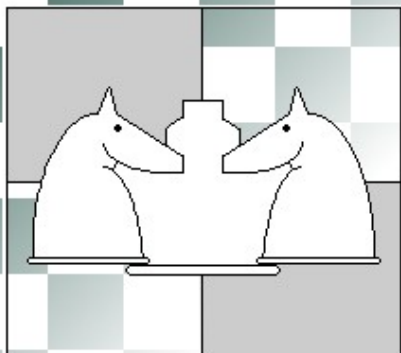


Introductie SCID

Introductie SCID

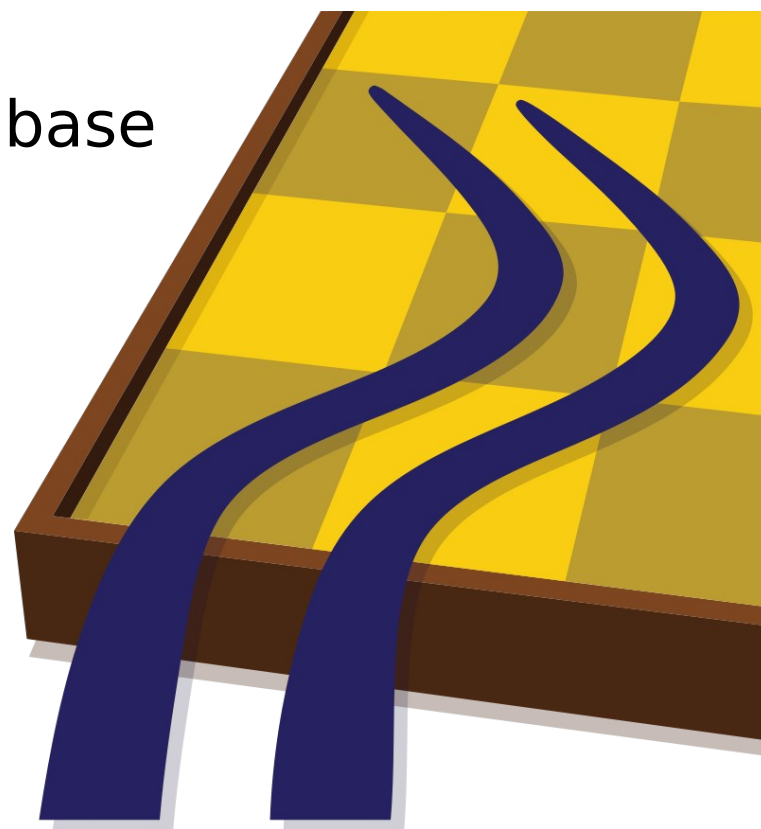


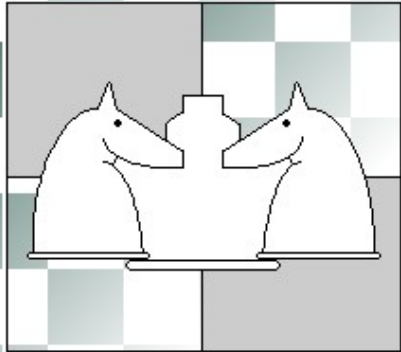
Shane's **C**hess **I**nformation **D**atabase

Shane Hudson in 1999

Partijen opslaan, opzoeken,
naspelen, bestuderen en
uitwisselen

<https://scid.sourceforge.net/>





Introductie SCID

PGN

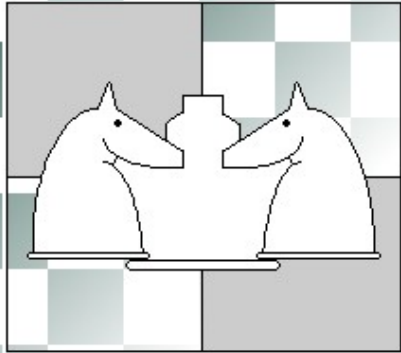
Portable Game Notation

Bedacht in de jaren 1980

Bevat 'TAGS'

De 'standaard' voor het uitwisselen van partij(en)

Flexibel



Introductie SCID

PGN

```
[Event "HH De Brug 04/05"]  
[Site "Schaakvereniging 'De Brug'"]  
[Date "2004.10.05"]  
[Round "1"]  
[White "Callens, Marcel"]  
[Black "de Booij, Marco"]  
[Result "0-1"]  
[ECO "A83a"]  
[EventDate "2004.10.05"]
```

```
1.d4 f5 2.e4 fxe4 3.Nc3 Nf6 4.Bg5 d6 5.Bxf6 exf6 6.Nxe4 Qe7 7.Qe2 Bf5 8.f3  
Nc6 9.c3 0-0-0 10.0-0-0 Re8 11.Re1 Qf7 12.Kb1 d5 13.g4 Bg6 14.Qg2 dxe4 15.  
fxe4 Bd6 16.Bb5 Re7 17.Ka1 Qe8 18.e5 fxe5 19.d5 a6 20.dxc6 axb5 21.cxb7+  
Kb8 22.Nh3 c6 23.Ng5 Kxb7 24.Ne4 Bxe4 25.Qxe4 h6 26.Rc1 Rf8 27.c4 Rf4 28.  
Qg6 Qxg6 0-1
```



Introductie SCID

FEN

Forsyth-**E**dwards **N**otation

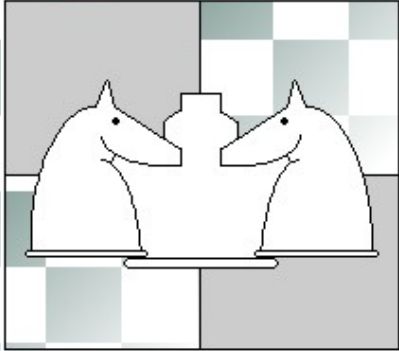
Bedacht in de 19^e eeuw

Bevat een schaakstelling in 1 regel

De 'standaard' voor het uitwisselen van een stelling

Een 'verbeterde' versie voor Fisherschaak en andere schaakversies.

`rnbqkbnr/pppppppp/8/8/8/8/PPPPPPPP/RNBQKBNR w KQkq - 0 1`



Introductie SCID

Stockfish

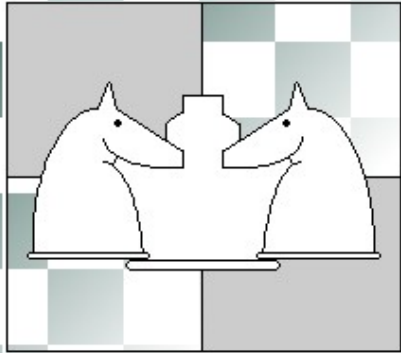
Krachtige Open Source Schaak Engine.

Wordt op veel schaaksites gebruikt.

Kan in SCID gebruikt worden.

<https://stockfishchess.org/>

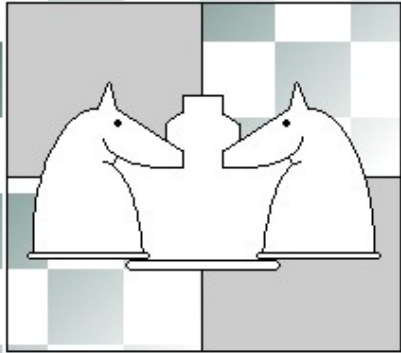




Introductie SCID

Installatie & configuratie

- ☞ Download het installatie programma.
- ☞ Installeer SCID.
- ☞ Start SCID.
- ☞ Zet Auto-Save Options on Exit in het Options menu uit.
- ☞ Verander de taal naar Nederlands (Options/Language menu) als je dit wenst.
- ☞ Configureer SCID.
- ☞ Als alles in orde is, Opties bewaren in het Options menu.



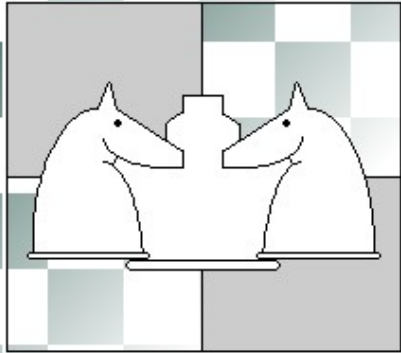
Introductie SCID

Soorten Bestanden

♔ EPD-bestand (* .epd).

♔ PGN-bestand (* .pgn).

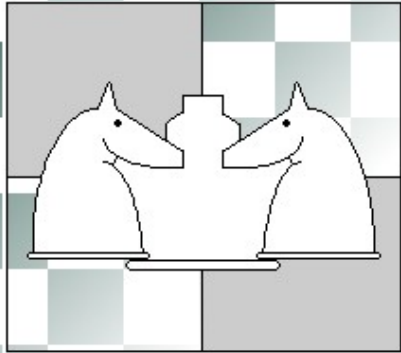
♔ SCID database (* .si3 en * .si4).



Introductie SCID

Invoeren partij(en)

- ♔ Zet voor zet de zetten doen op het bord.
- ♔ 'Plak' een PGN tekst met de optie Plak de Klipbord tekst als PGN partij... in het Bewerken menu.
- ♔ Kopieer de partij vanuit een andere SCID database of een geopend PGN bestand.

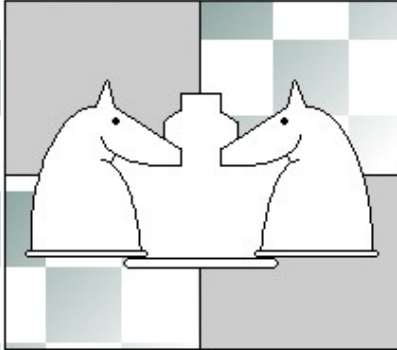


Introductie SCID

Invoeren stelling

♔ Met Stelling opzetten in het Bewerken menu of met de letter s toets

♔ 'Plak' een FEN tekst met de optie Plak de Klipboard tekst als PGN partij... in het Bewerken menu.

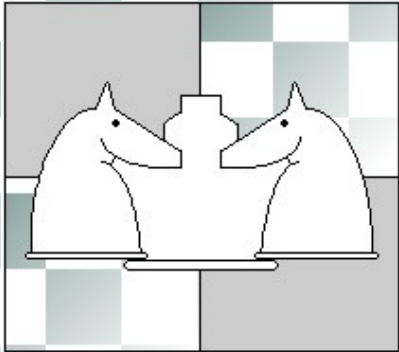


Introductie SCID

Een mogelijk startscherf

The screenshot displays the SCID software interface. The main window is titled "Scid - <clipbase> (Partij 0 / 0)". The interface is divided into several sections:

- Menu:** Bestand, Database, Bewerken, Partij, Selecteren, Speel, Venster, Gereedschappen, Opties, Help.
- Bord (Board):** A chessboard showing the start position. The pieces are arranged on the board with columns labeled a-h and rows 1-8. Below the board, the event is listed as "Evenement: ?????.??-? A00a [Start position]".
- Partij Notatie (Game Notation):** A window titled "Partij Notatie - partij 0" showing the game notation: "???.? *".
- Analysis:** A section titled "Analysis: Stockfish 17" showing "0.0 Diepte: 0 Knooppunten: 0K (0 kn/s) Tijd: 0.00 s".
- Database Table:** A table titled "Toon alle partijen: <clipbase> (Geen partijen)". The table has columns: Datum, Wit, W-Elo, Zwart, Z-Elo, Uitslag, Lengte, Zet, Evenement, Plaats, Ro, ECO, Eind-Material, Rating/AveraStarAnniCo/Vai/Ve/MaNumme.
- Search:** A search bar at the bottom left labeled "Zoeken".



Introductie SCID

Zoekschermb

Zoek naar kop

Database 9: <clipbase>

Speler

Wit: Eloklassering: -

Zwart: Eloklassering: -

Kleuren negeren EloklasseringsVerschil (Wit - Zwart): -

Wit FIDE: GM IM FM - WGM WIM WFM W

Zwart FIDE: GM IM FM - WGM WIM WFM W

Evenement

Evenement: Plaats:

Evenement Datum: - Een jaar geleden Ronde:

Partij Datum: - Een jaar geleden

Uitslag

Uitslag: 1-0 1/2-1/2 0-1 *

Zijde aan zet bij partijeinde Wit Zwart

Lengte partij: - halve zetten

Annotaties: Annotated games only Annotator:

ECO Code: - ... Partijen zonder ECO?

Partij nummer: -

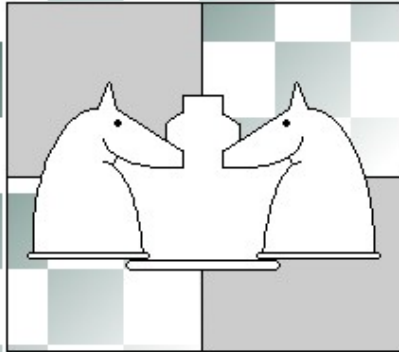
Variante: standard 960

PGN bevat tekst: + +

▼ Vind partijen met vlag:

Toepassen op huidige selectie: (Geen partijen)

AND (Selectie beperken) OR (Selectie uitbreiden) Selectie Ongedaan maken



Introductie SCID

Opzetten stelling

Scid: Setup Board

Aan zet::
◆ Wit ◇ Zwart

Zetnummer: 1

Rokade: KQkq

En Passant lijn: -

Bord leegmaken

Beginstelling

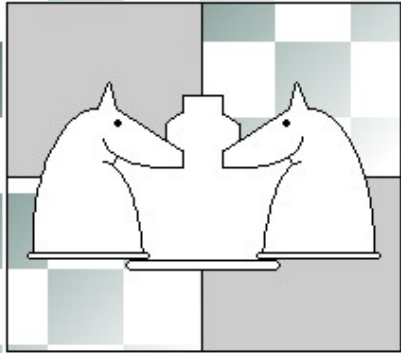
Switch colors

Flip Board

Rotate

FEN plakken FEN leegmaken `mbqkbnr/pppppppp/8/8/8/8/PPPPPPPP/RNBQKBNR w KQkq - 0`

OK Annuleren



Introductie SCID

Nuttige websites

-  <https://scid.sourceforge.net/>
-  <https://sourceforge.net/projects/scid/>
-  <https://sourceforge.net/projects/scidvspc/>
-  <https://stockfishchess.org/>
-  <https://theweekinchess.com/>
-  <https://www.debooy.eu/DeBrug/>
-  <https://www.pgnmentor.com/files.htm>